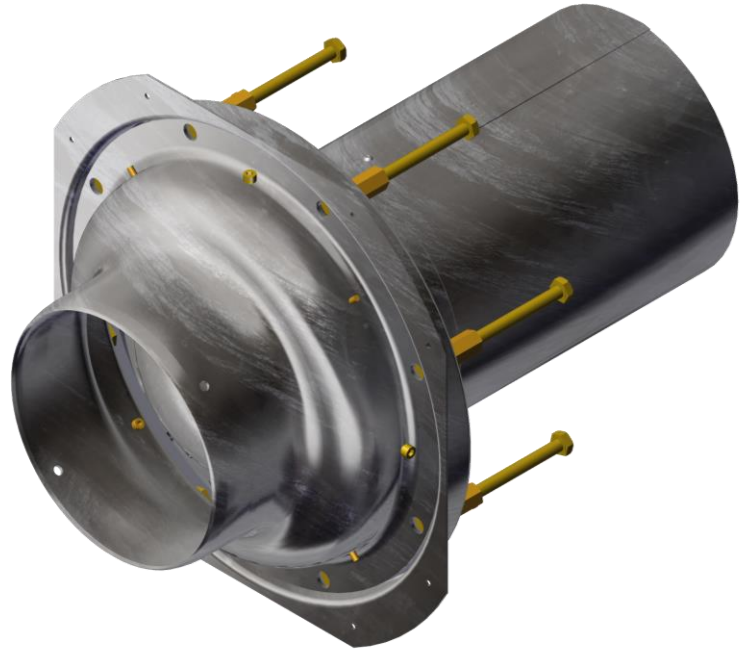


KÄYTTÖKOHTEET:

- ✓ Väestönsuojat
- ✓ Sotilaskohteiden suojaus
- ✓ Komento- ja ohjauskeskus
- ✓ Öljy-, kaasu- ja kemianteollisuus
- ✓ Räjähdeiden ja vaarallisten aineiden varastotilat
- ✓ Ydinvoimalat
- ✓ Kriittinen infrastruktuuri



ESV paineventtiilit:

Temetin ESV venttiileitä käytetään ilmanvaihdon tulo- ja poistoaukkojen suojaamiseen väestönsuojissa sekä teollisuusrakenteissa, jotka vaativat painesuojaa paineaallon aiheuttamilta painekuormituksilta. Äkillinen paineen nousu suojattuun tilaan voi vahingoittaa vakavasti ihmisiä tai laitteita.

Venttiilit on suunniteltu mahdollistamaan suuren ilmamäärän liikkumisen sisään ja ulos. Venttiileitä on saatavilla eri kokoisina ilmavirtauksen vaatimusten mukaisesti.

Voidaan toimittaa myös sirpalesuojattuna mallina.

Ominaisuudet:

- Useita käyttösovelluksia ja hyväksytty useissa valtioissa
- Suuri sisään- ja ulospäin suuntautuva ilmavirta minimaalisella painehäviöllä
- Suunniteltu kestäämään useita paineaaltoja, jopa 10 bar ylipainehuippuja
- Nopeasti sulkeutuva ja erittäin tehokas räjähdyspaineen vaimennus
- Testattu kestäämään mekaanisia iskuja
- Suunniteltu toimimaan käyttölämpötila alueella -20...+80°C