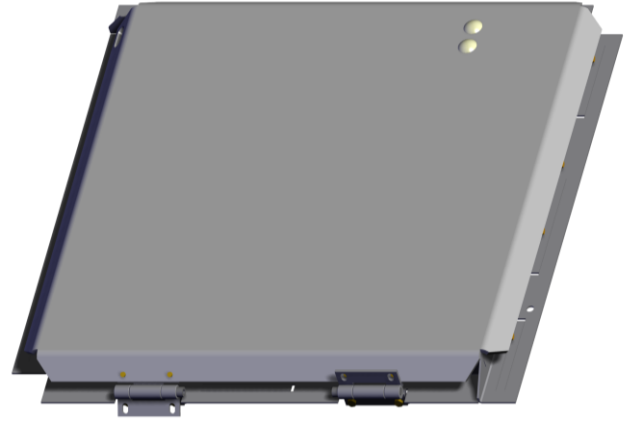


KÄYTTÖKOHTEET:

- ✓ S1-luokan väestönsuojat
- ✓ Hätäpoistumiseen
- ✓ Hätäpoistumiskuilut
- ✓ Huoltoluukkuna
- ✓ Savunpoistoon

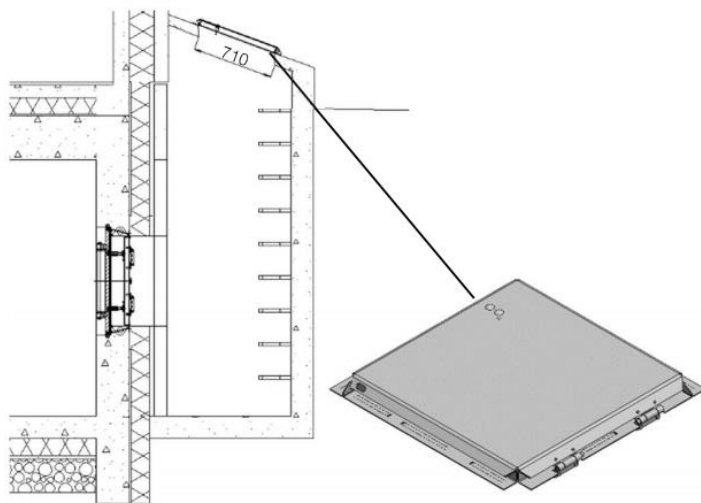


HKL sortumankestäväluukku:

Temetin HKL-luukkua käytetään hätäpoistumiskäytävän kansiluukkuna. Luukkua on saatavilla myös varustettuna murtosuojakalterina.

HKL-luukku voidaan yhdistää vaijerilla lämpöeristettyyn LEL-luukkuun, jolloin ne yhdessä toimivat väestönsuojan savunpoistoluukkuna.

Luukussa on saranat ja se voidaan lukita alapuolelta. Luukku toimitetaan kuumasinkittynä.



Ominaisuudet:

- Varastokoot 710x710 mm ja 1000x1000 mm
- Helppo ja nopea asentaa
- Pintakäsittely kuumasinkattu
- Lukittavissa
- Voidaan asentaa myös valun jälkeen
- Ei vesitiivis

